



T.C.

SÜLEYMAN DEMİREL ÜNİVERSİTESİ

PERSONEL DAİRE BAŞKANLIĞI DOMAIN EĞİTİMİ ANKET RAPORU

Rektör: Prof. Dr. İlker Hüseyin Çarıkçı

2022

İçindekiler

GİRİŞ.....	3
ANKET SONUÇLARI.....	4

GİRİŞ

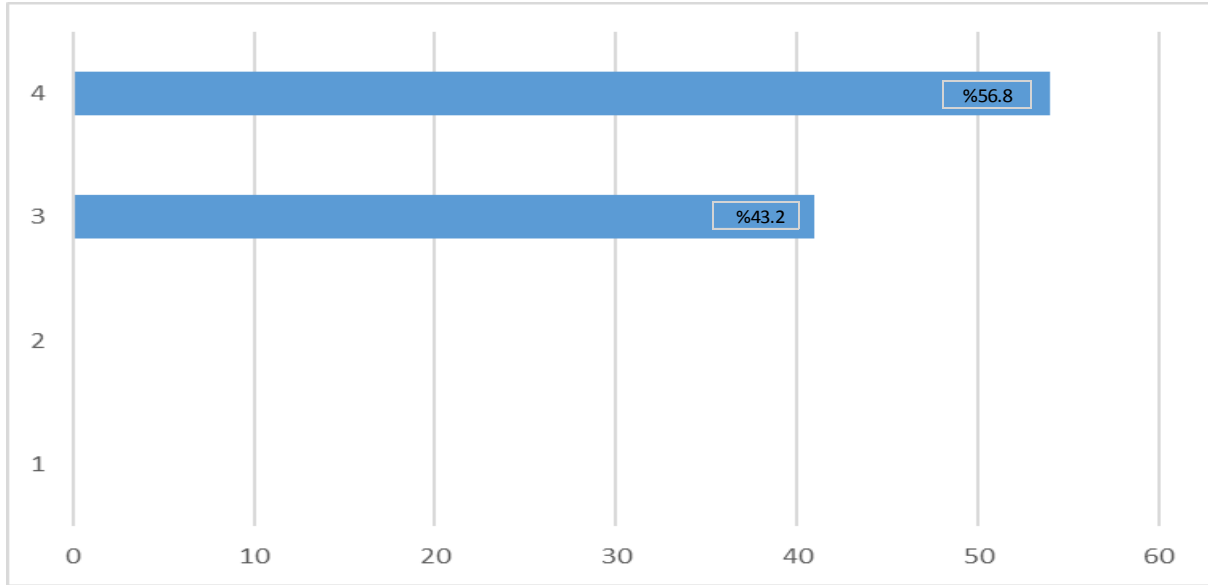
Süleyman Demirel Üniversitesi Personel Daire Başkanlığı tarafından sunulan personel eğitiminde personellerin memnuniyet düzeylerini ölçmek ve verilen hizmetin kalitesini bir üst seviyeye ulaştırmak için Domain Eğitimi Anketi gerçekleştirilmiştir.

Anket sonuçlarından elde edilen istatistikler ilerleyen bölümlerde sunulmuştur.

ANKET SONUÇLARI

1-Eğitimin genel olarak iyi düzenlendiğini düşünüyorum.

1)Kesinlikle Katılmıyorum 2)Katılmıyorum 3)Katılıyorum 4)Kesinlikle Katılıyorum

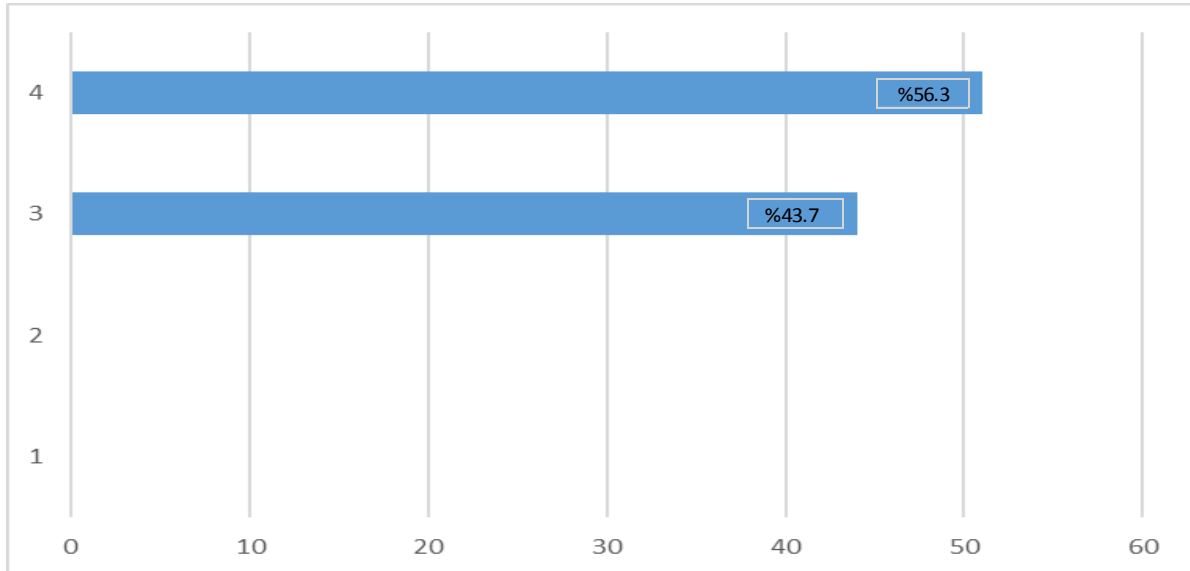


Şekil 1.1. Anket Sorusuna Ait Sonuç Grafikleri

Anketi dolduranların %100'ü, eğitimin genel olarak iyi düzenlendiğini düşünmektedir.

2-Konunun kapsamlı olarak sunulduğunu düşünüyorum.

1)Kesinlikle Katılmıyorum 2)Katılmıyorum 3)Katılıyorum 4)Kesinlikle Katılıyorum

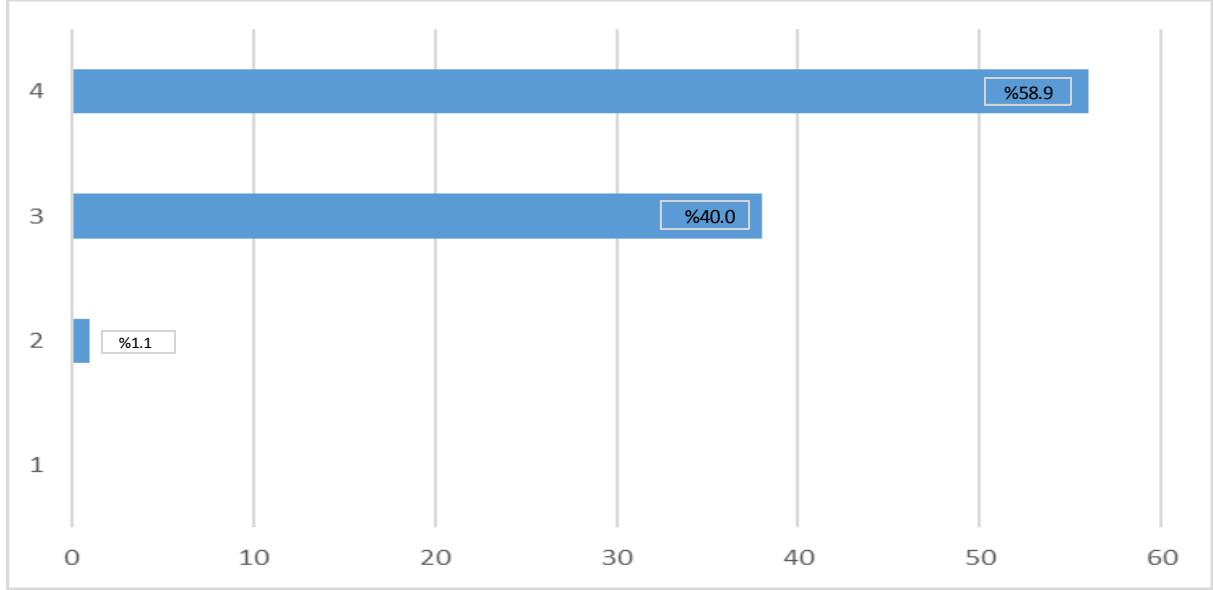


Şekil 2.2. Anket Sorusuna Ait Sonuç Grafikleri

Anketi dolduranların %100'ü, konunun kapsamlı olarak sunulduğunu düşünmektedir.

3-Eğitiminin sunulduğu fiziki ortam (ışık, oturma düzeni ...) uydundu.

1)Kesinlikle Katılmıyorum 2)Katılmıyorum 3)Katılıyorum 4)Kesinlikle Katılıyorum

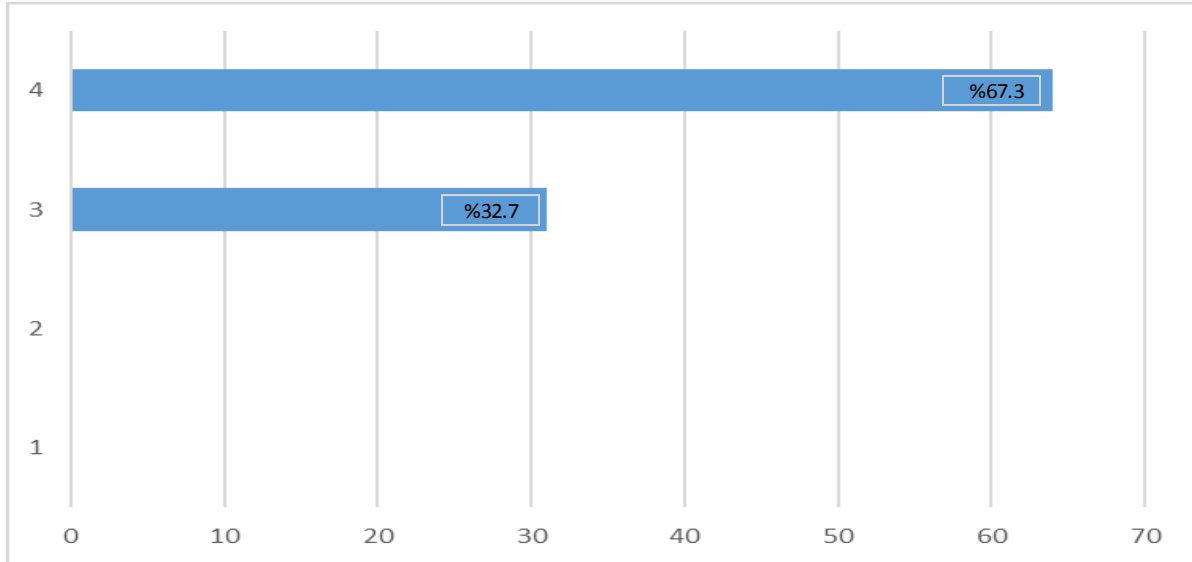


Şekil 3.3.Anket Sorusuna Ait Sonuç Grafikleri

Anketi dolduranların %98.9'u, eğitimin sunulduğu fiziki ortamın (ışık, oturma düzeni..) uygun olduğunu düşünürken, %1.1'i, eğitimin sunulduğu fiziki ortamın (ışık, oturma düzeni..) uygun olmadığını düşünmektedir.

4-Eğitim açık (anlaşılır) bir dille sunuldu.

1)Kesinlikle Katılmıyorum 2)Katılmıyorum 3)Katılıyorum 4)Kesinlikle Katılıyorum

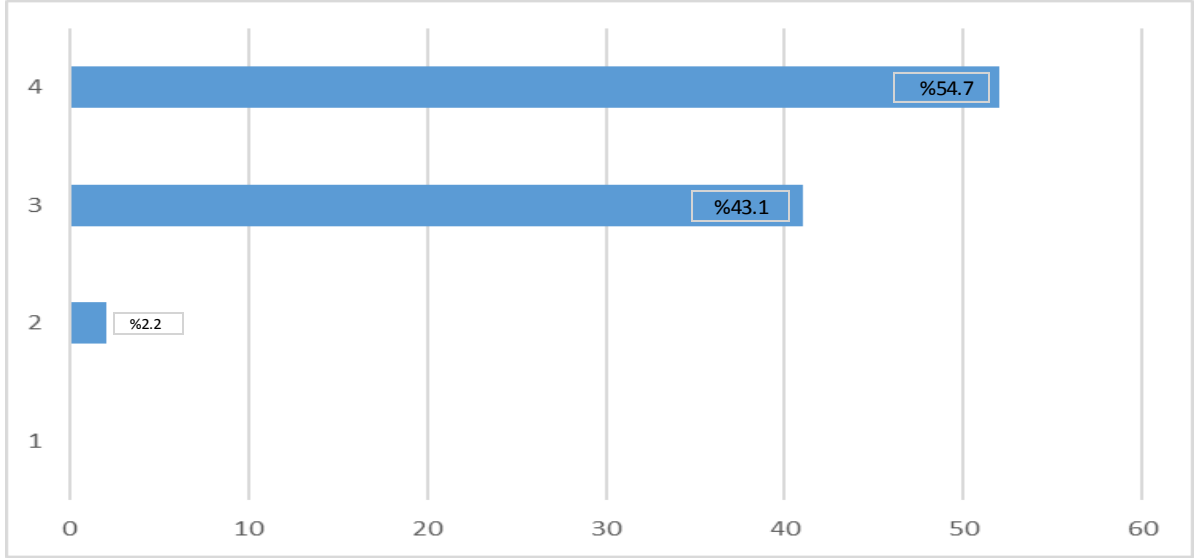


Şekil 4.4.Anket Sorusuna Ait Sonuç Grafikleri

Anketi dolduranların %100'ü, eğitimin açık (anlaşılır) bir dille sunulduğunu düşünmektedir.

5-Kullanılan materyaller (eđitim notları, dokümanlar) yeterliydi.

1)Kesinlikle Katılmıyorum 2)Katılmıyorum 3)Katlıyorum 4)Kesinlikle Katlıyorum

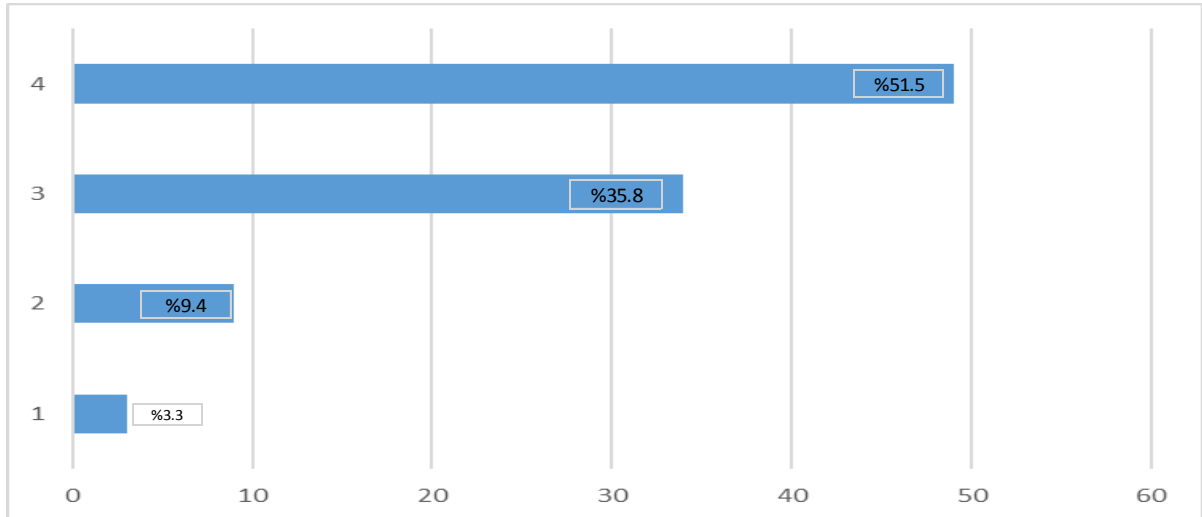


Şekil 5.5.Anket Sorusuna Ait Sonuç Grafikleri

Anketi dolduranların %97.8'i, kullanılan materyallerin (eđitim notları, dokümanlar) yeterli olduğunu düşünürken, %2.2'si, kullanılan materyallerin (eđitim notları, dokümanlar) yeterli olmadığını düşünmektedir.

6-Eđitim toplanma gün ve saatlerini uygun buluyorum.

1)Kesinlikle Katılmıyorum 2)Katılmıyorum 3)Katlıyorum 4)Kesinlikle Katlıyorum

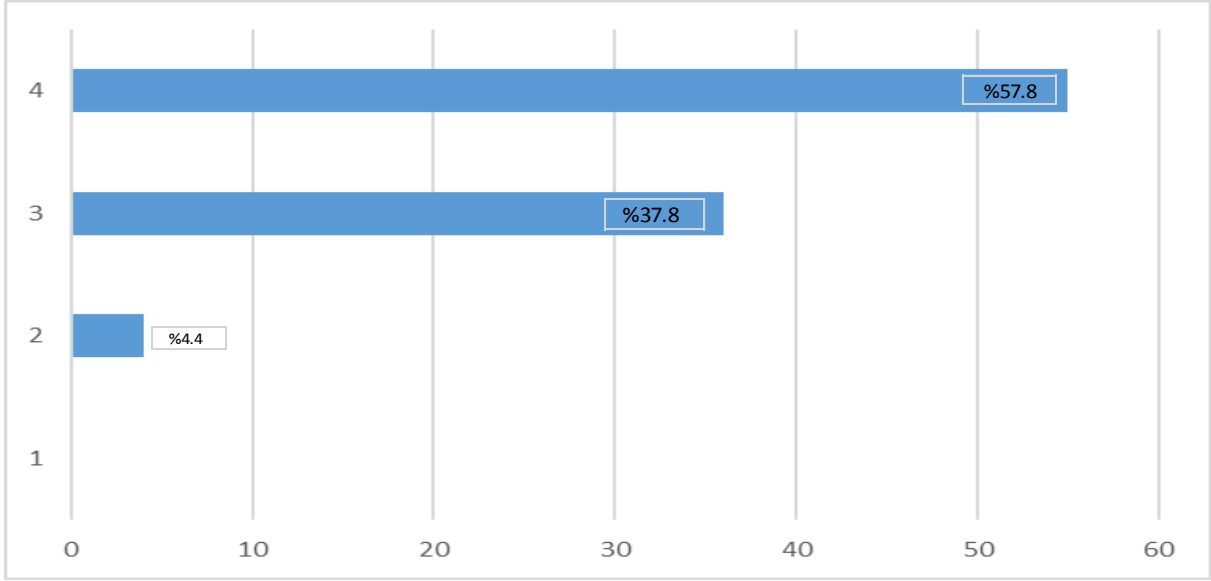


Şekil 6.6.Anket Sorusuna Ait Sonuç Grafikleri

Anketi dolduranların %87.3'ü, eđitim toplanma gün ve saatlerini uygun bulduđunu belirtirken, %12.7'si, eđitim toplanma gün ve saatlerini uygun bulmadıđını belirtmiştir.

7-Eğitimde ele alınan konular benim gereksinimlerime cevap verdi.

1)Kesinlikle Katılmıyorum 2)Katılmıyorum 3)Katılıyorum 4)Kesinlikle Katılıyorum

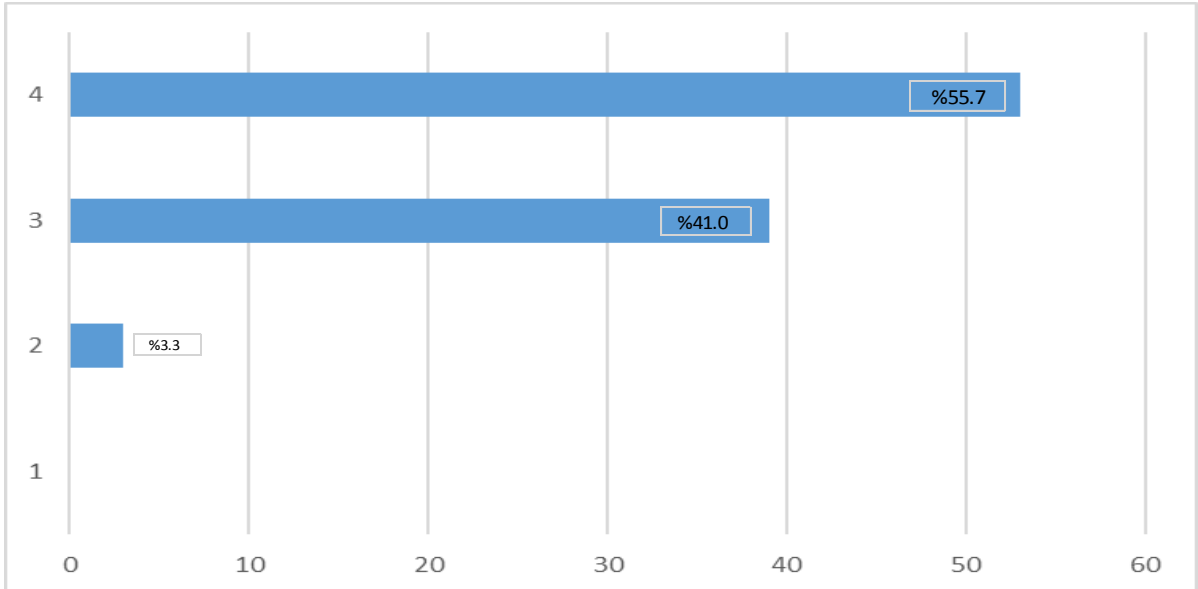


Şekil 7.7.Anket Sorusuna Ait Sonuç Grafikleri

Anketi dolduranların %95.6'sı eğitimde ele alınan konuların gereksinimlerine cevap verdiğini belirtirken, %4.4'ü, eğitimde ele alınan konuların gereksinimlerine cevap vermediğini belirtmiştir.

8-Eğitim süresi yeterliydi.

1)Kesinlikle Katılmıyorum 2)Katılmıyorum 3)Katılıyorum 4)Kesinlikle Katılıyorum

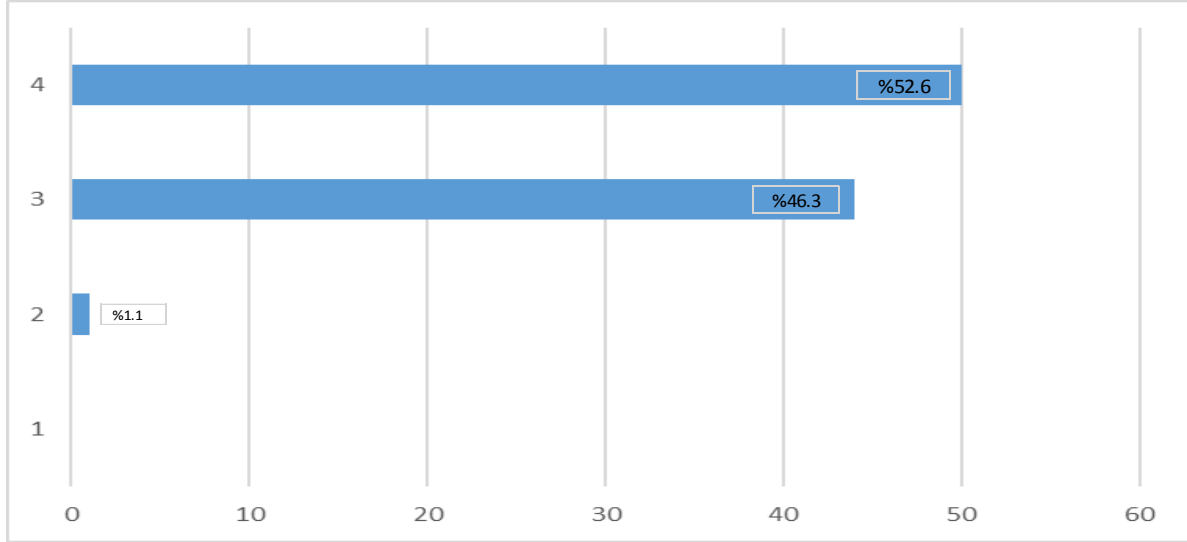


Şekil 8.8.Anket Sorusuna Ait Sonuç Grafikleri

Anketi dolduranların %96.7'si, eğitim süresinin yeterli olduğunu düşünmektedir.

9- Eğitimde kazandığım bilgileri mesleki uygulamalarda kullanabileceğimi düşünüyorum.

1)Kesinlikle Katılmıyorum 2)Katılmıyorum 3)Katlıyorum 4)Kesinlikle Katlıyorum

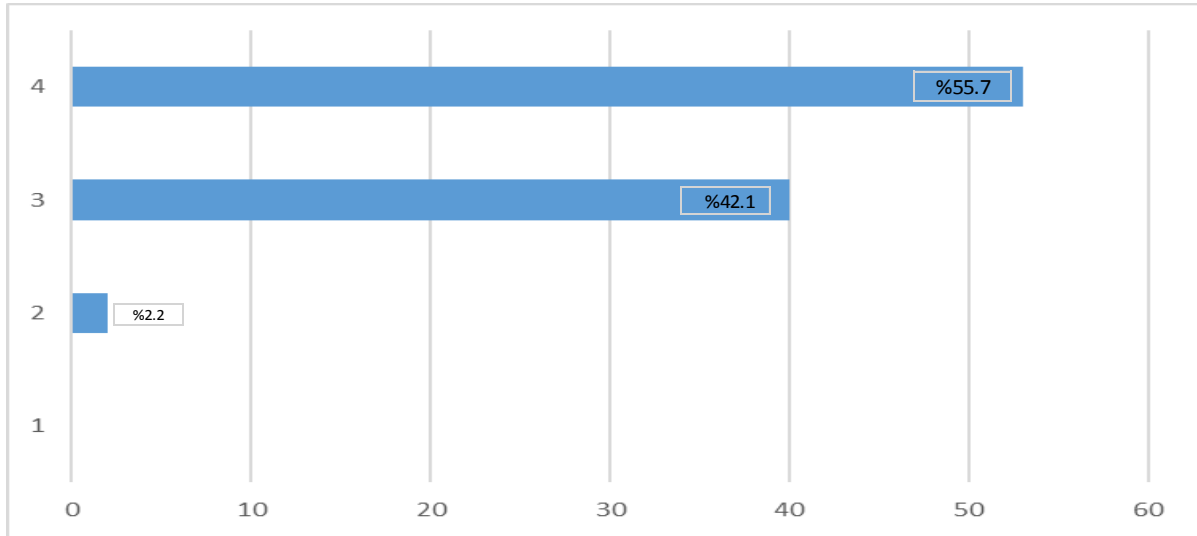


Şekil 9.9.Anket Sorusuna Ait Sonuç Grafikleri

Anketi dolduranların %98.9'u, eğitimde kazandığı bilgileri mesleki uygulamalarda kullanabileceğini düşünürken, %1.1'i, eğitimde kazandığı bilgileri mesleki uygulamalarda kullanamayacağını düşünmektedir.

10-Kullanılan malzemeler (tepegöz, slayt...) yeterliydi.

1)Kesinlikle Katılmıyorum 2)Katılmıyorum 3)Katlıyorum 4)Kesinlikle Katlıyorum

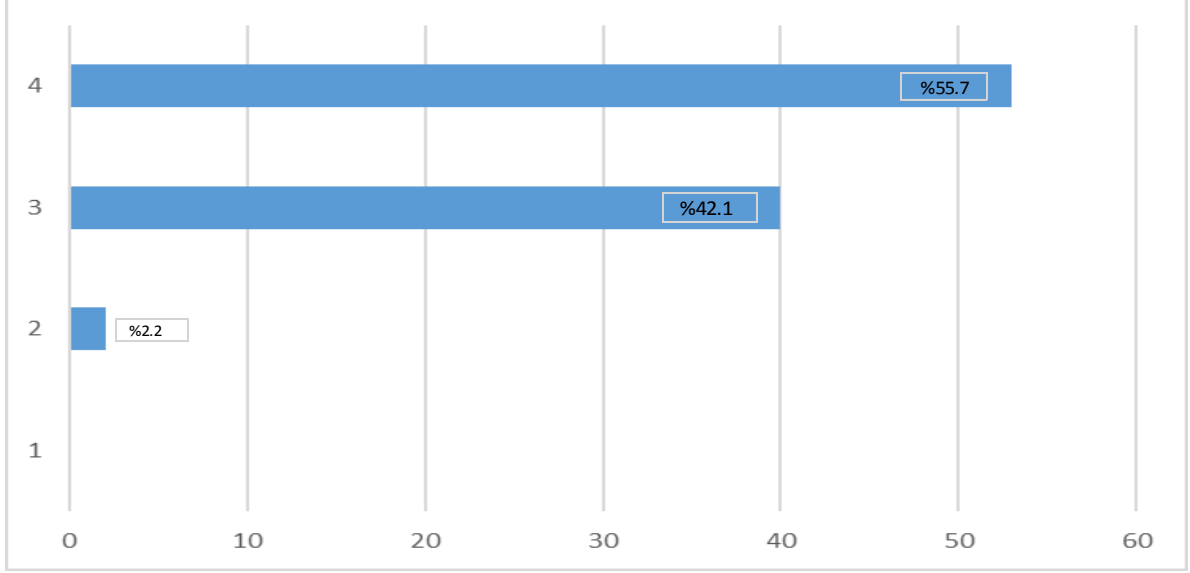


Şekil 10.10.Anket Sorusuna Ait Sonuç Grafikleri

Anketi dolduranların %97.8'i kullanılan malzemelerin (tepegöz, slayt..) yeterli olduğunu düşünmektedir.

11-Konu ile ilgili verilen örnekler yeterliydi.

1)Kesinlikle Katılmıyorum 2)Katılmıyorum 3)Katılıyorum 4)Kesinlikle Katılıyorum



Şekil 11.11.Anket Sorusuna Ait Sonuç Grafikleri

Anketi dolduranların %97.8'i, konu ile ilgili verilen örneklerin yeterli olduğunu düşünmektedir.