



T.C.

SÜLEYMAN DEMİREL ÜNİVERSİTESİ

**PERSONEL DAİRE BAŞKANLIĞI BİLGİ GÜVENLİĞİ FARKINDALIK  
EĞİTİMİ ANKET RAPORU**

Rektör: Prof. Dr. İlker Hüseyin Çarıkçı

2022

# İçindekiler

|                      |   |
|----------------------|---|
| GİRİŞ.....           | 3 |
| ANKET SONUÇLARI..... | 4 |

## **GİRİŞ**

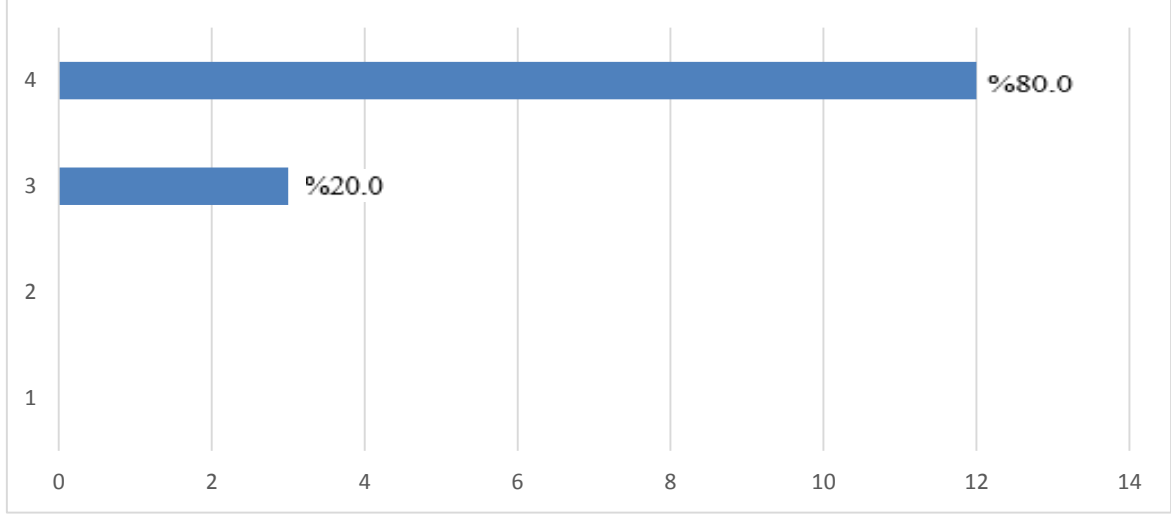
Süleyman Demirel Üniversitesi Personel Daire Başkanlığı tarafından sunulan personel eğitiminde personellerin memnuniyet düzeylerini ölçmek ve verilen hizmetin kalitesini bir üst seviyeye ulaştırmak için Bilgi Güvenliği Farkındalık Eğitimi Anketi gerçekleştirilmiştir.

Anket sonuçlarından elde edilen istatistikler ilerleyen bölümlerde sunulmuştur.

# ANKET SONUÇLARI

## 1-Eğitimin genel olarak iyi düzenlendiğini düşünüyorum.

1)Kesinlikle Katılmıyorum 2)Katılmıyorum 3)Katılıyorum 4)Kesinlikle Katılıyorum

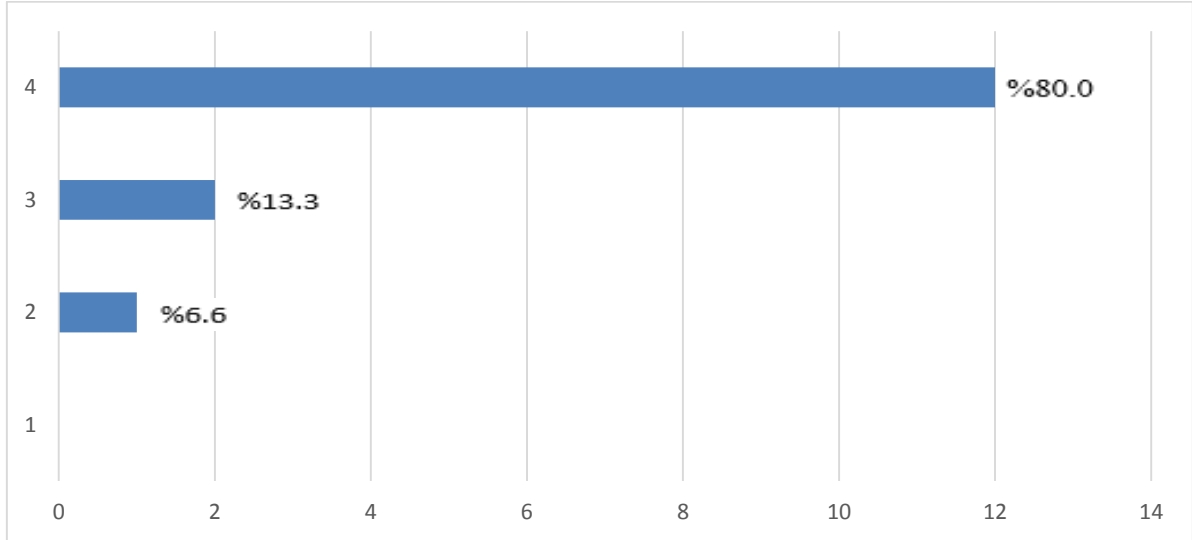


Şekil 1.1. Anket Sorusuna Ait Sonuç Grafikleri

Anketi dolduranların %80.0'i eğitimin genel olarak iyi düzenlendiğini düşünürken, %20.0'si eğitimin genel olarak iyi düzenlenmediğini düşünmektedir.

## 2-Konunun kapsamlı olarak sunulduğunu düşünüyorum.

1)Kesinlikle Katılmıyorum 2)Katılmıyorum 3)Katılıyorum 4)Kesinlikle Katılıyorum

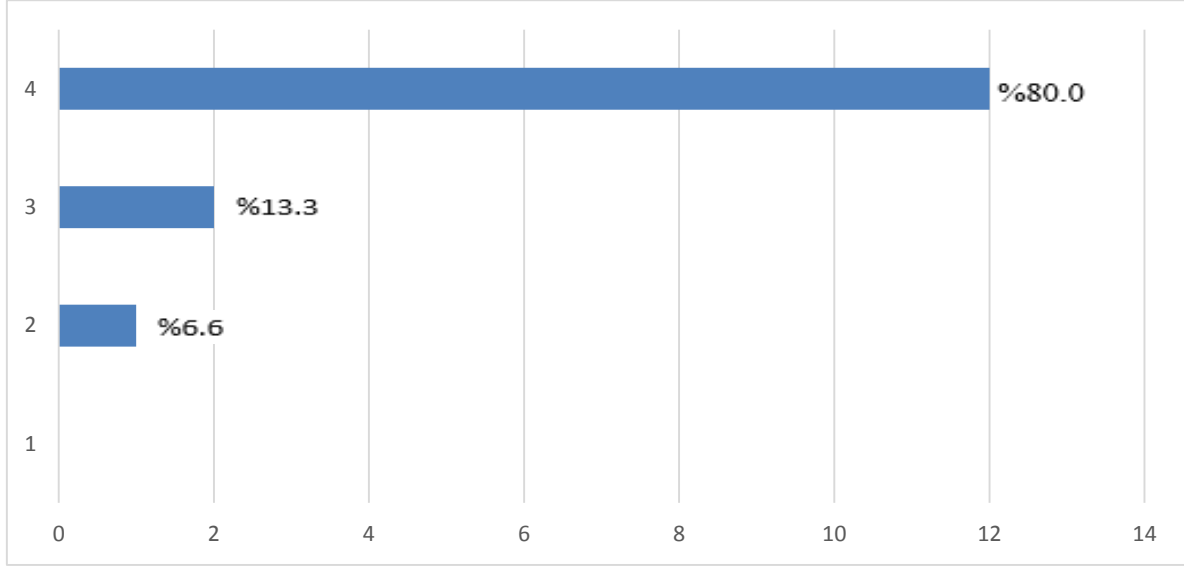


Şekil 2.2. Anket Sorusuna Ait Sonuç Grafikleri

Anketi dolduranların %80.0'i konunun kapsamlı olarak sunulduğunu düşünürken, %6.6'sı konunun kapsamlı olarak sunulmadığını düşünmektedir.

### 3-Eğitiminin sunulduğu fiziki ortam (ışık, oturma düzeni ...) uygundu.

1)Kesinlikle Katılmıyorum 2)Katılmıyorum 3)Katlıyorum 4)Kesinlikle Katlıyorum

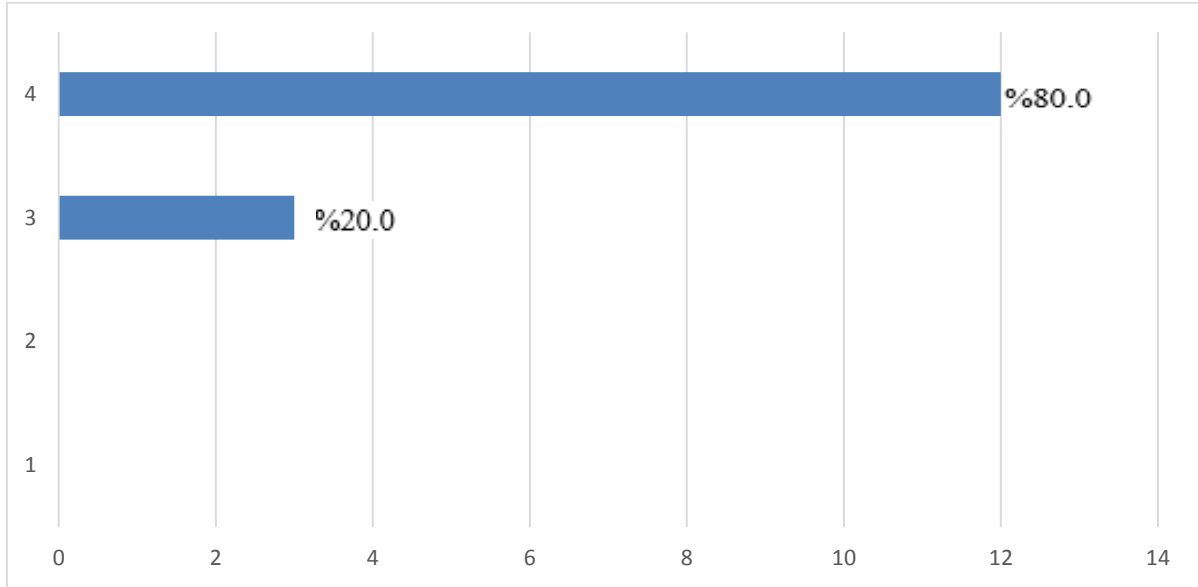


Şekil 3.3.Anket Sorusuna Ait Sonuç Grafikleri

Anketi dolduranların %80.0'i eğitimin sunulduğu fiziki ortamın (ışık, oturma düzeni..) uygun olduğunu düşünürken, %6.6'sı eğitimin sunulduğu fiziki ortamın (ışık, oturma düzeni..) uygun olmadığını düşünmektedir.

### 4-Eğitim açık (anlaşılır) bir dille sunuldu.

1)Kesinlikle Katılmıyorum 2)Katılmıyorum 3)Katlıyorum 4)Kesinlikle Katlıyorum

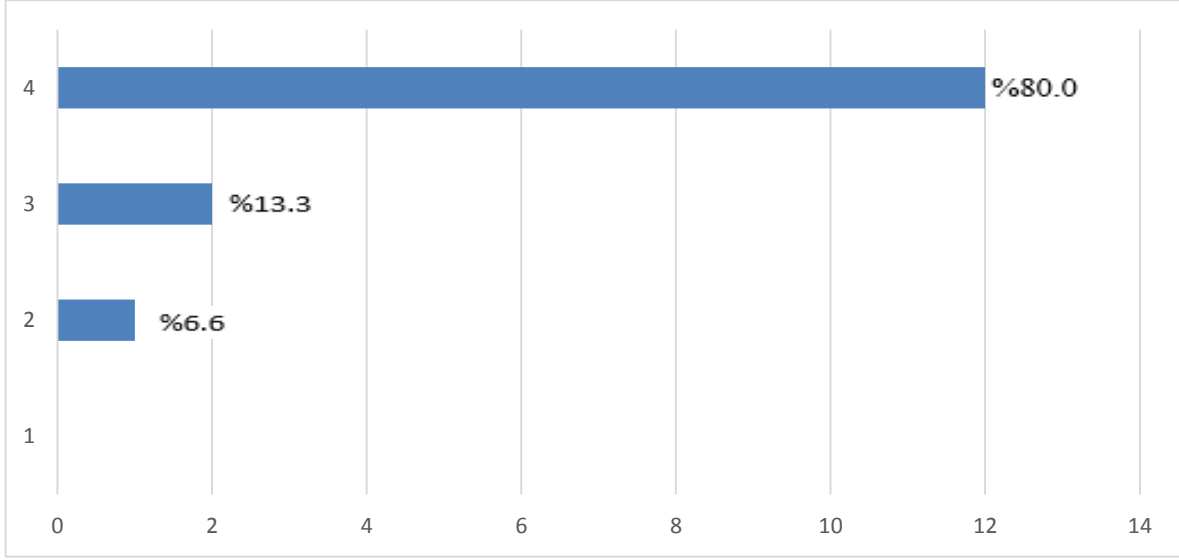


Şekil 4.4.Anket Sorusuna Ait Sonuç Grafikleri

Anketi dolduranların %80.0'i eğitimin açık (anlaşılır) bir dille sunulduğunu düşünürken, %20.0'si eğitimin açık (anlaşılır) bir dille sunulmadığını düşünmektedir.

## 5-Kullanılan materyaller (eđitim notları, dokümanlar) yeterliydi.

1)Kesinlikle Katılmıyorum 2)Katılmıyorum 3)Katlıyorum 4)Kesinlikle Katlıyorum

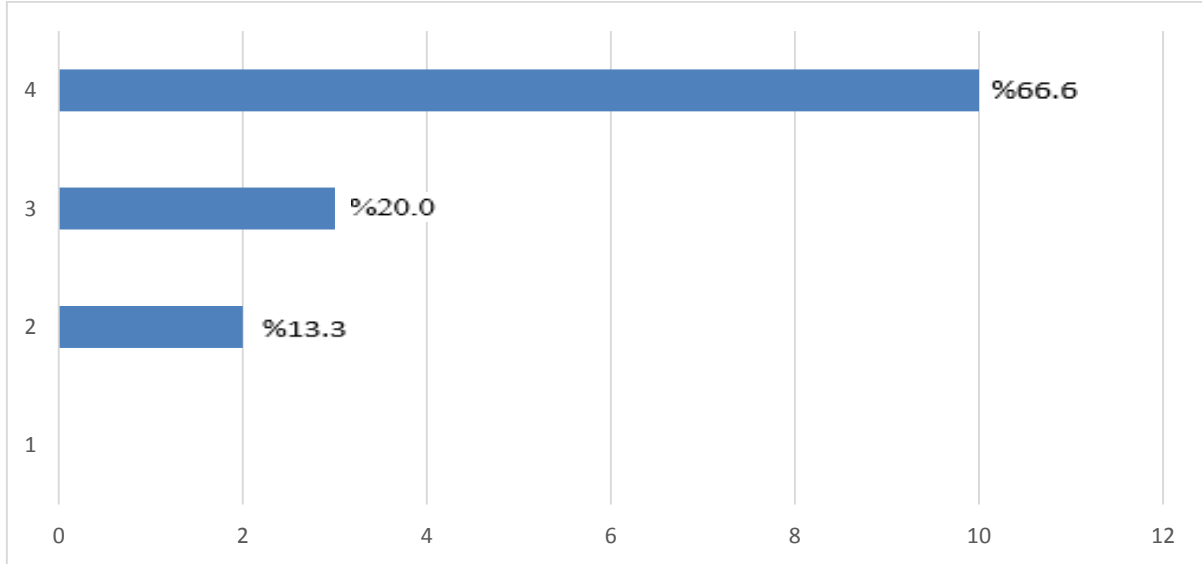


Şekil 5.5.Anket Sorusuna Ait Sonuç Grafikleri

Anketi dolduranların %80.0'i kullanılan materyallerin (eđitim notları, dokümanlar) yeterli olduğunu düşünürken, %6.6'sı kullanılan materyallerin (eđitim notları, dokümanlar) yeterli olmadığını düşünmektedir.

## 6-Eđitim toplanma gün ve saatlerini uygun buluyorum.

1)Kesinlikle Katılmıyorum 2)Katılmıyorum 3)Katlıyorum 4)Kesinlikle Katlıyorum

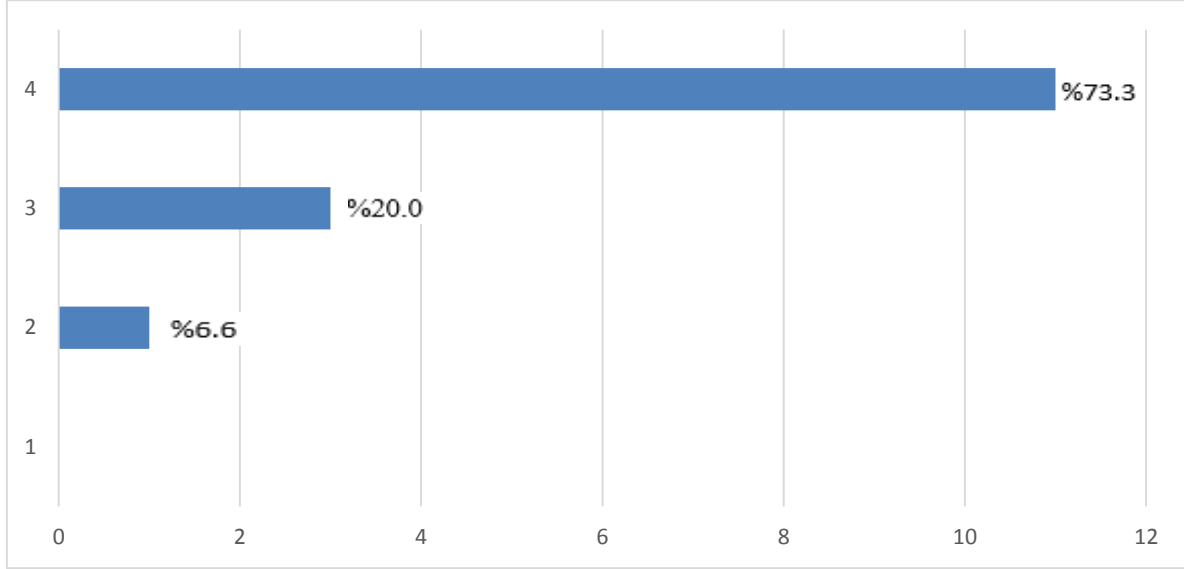


Şekil 6.6.Anket Sorusuna Ait Sonuç Grafikleri

Anketi dolduranların %66.6'sı eğitim toplanma gün ve saatlerini uygun bulduđunu belirtirken, %13.3'ü eğitim toplanma gün ve saatlerini uygun bulmadıđını belirtmiştir.

## 7-Eđitimde ele alınan konular benim gereksinimlerime cevap verdi.

1)Kesinlikle Katılmıyorum 2)Katılmıyorum 3)Katlıyorum 4)Kesinlikle Katlıyorum

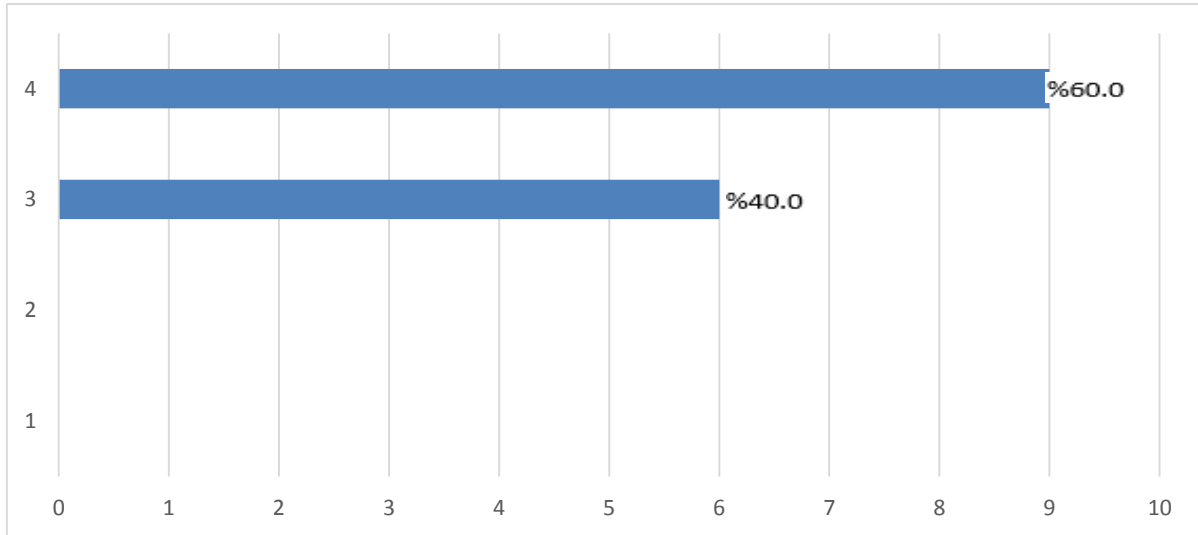


Şekil 7.7.Anket Sorusuna Ait Sonu Grafikleri

Anketi dolduranların %73.3'ü, eđitimde ele alınan konuların gereksinimlerine cevap verdiđini belirtirken, %6.6'sı eđitimde ele alınan konuların gereksinimlerine cevap vermediđini belirtmiřtir.

## 8-Eđitim süresi yeterliydi.

1)Kesinlikle Katılmıyorum 2)Katılmıyorum 3)Katlıyorum 4)Kesinlikle Katlıyorum

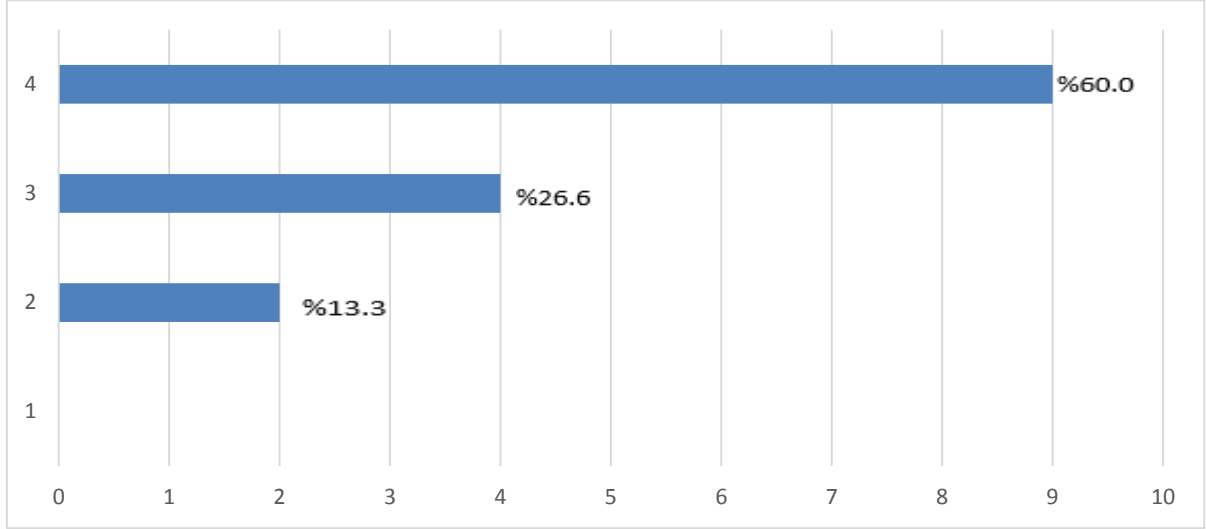


Şekil 8.8.Anket Sorusuna Ait Sonu Grafikleri

Anketi dolduranların %100.0'ü eđitim süresinin yeterli olduđunu düşünmektedir.

## 9- Eğitimde kazandığım bilgileri mesleki uygulamalarda kullanabileceğimi düşünüyorum.

1)Kesinlikle Katılmıyorum 2)Katılmıyorum 3)Katlıyorum 4)Kesinlikle Katlıyorum

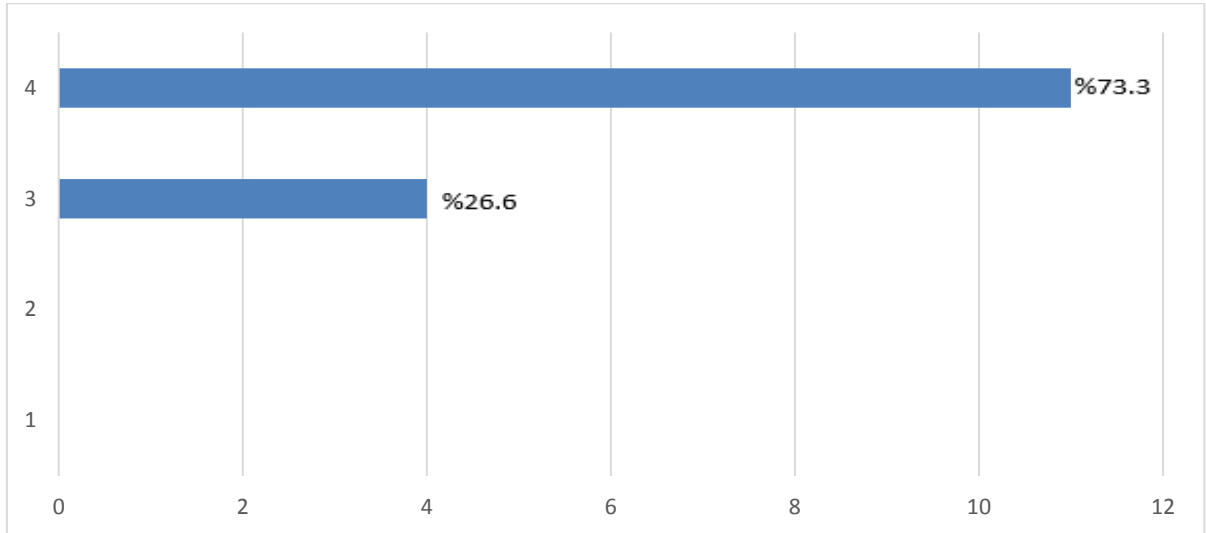


Şekil 9.9.Anket Sorusuna Ait Sonuç Grafikleri

Anketi dolduranların %60.0'ı eğitimde kazandığı bilgileri mesleki uygulamalarda kullanabileceğini düşünürken, %13.3'ü, eğitimde kazandığı bilgileri mesleki uygulamalarda kullanamayacağını düşünmektedir.

## 10-Kullanılan malzemeler (tepegöz, slayt...) yeterliydi.

1)Kesinlikle Katılmıyorum 2)Katılmıyorum 3)Katlıyorum 4)Kesinlikle Katlıyorum



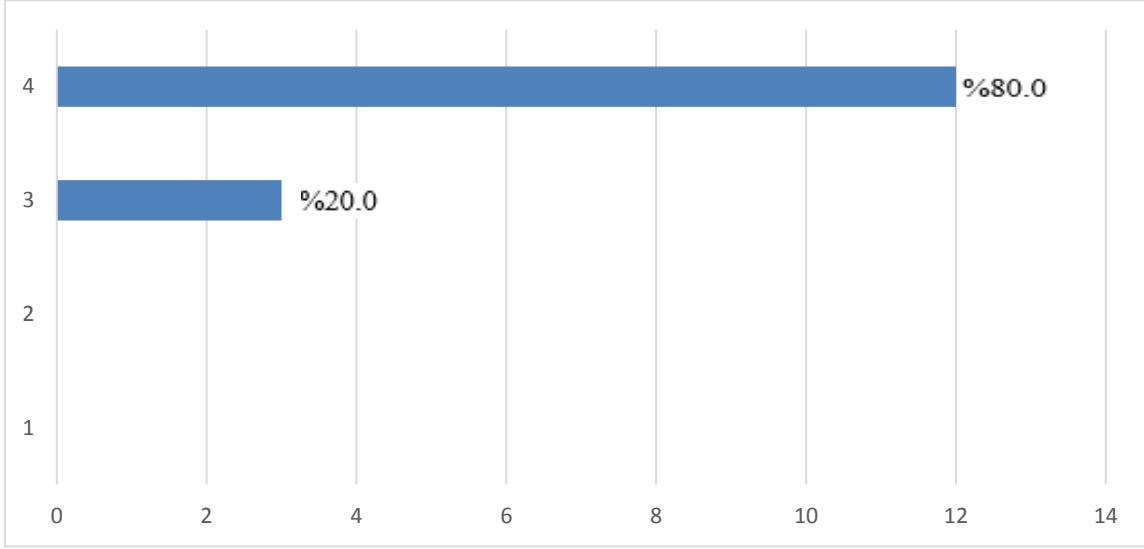
Şekil 10.10.Anket Sorusuna Ait Sonuç Grafikleri

Anketi dolduranların %99.9'u kullanılan malzemelerin (tepegöz, slayt..) yeterli olduğunu düşünmektedir.



## 11-Konu ile ilgili verilen örnekler yeterliydi.

1)Kesinlikle Katılmıyorum 2)Katılmıyorum 3)Katlıyorum 4)Kesinlikle Katlıyorum



Şekil 11.11.Anket Sorusuna Ait Sonuç Grafikleri

Anketi dolduranların %100.0'ü konu ile ilgili verilen örneklerin yeterli olduğunu düşünmektedir.